



MONTHLY MEMBERSHIP PROGRESS REPORT

Results as of: 3/31/2015

Multiple District 103

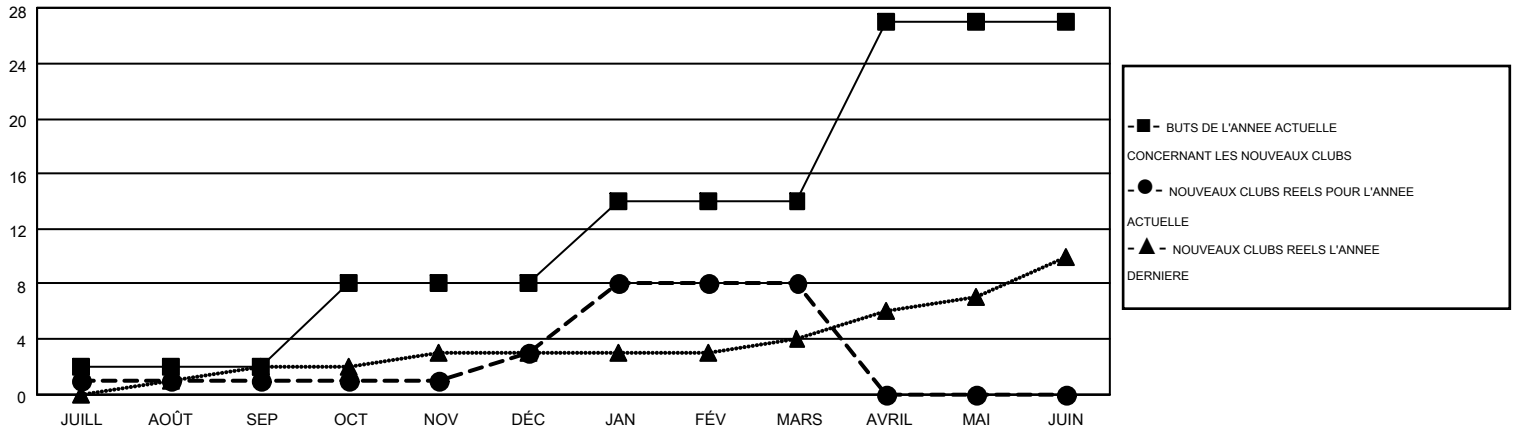
LOCATION: FRANCE

GMT: JEAN-JACQUES STOFFEL-MUNCK

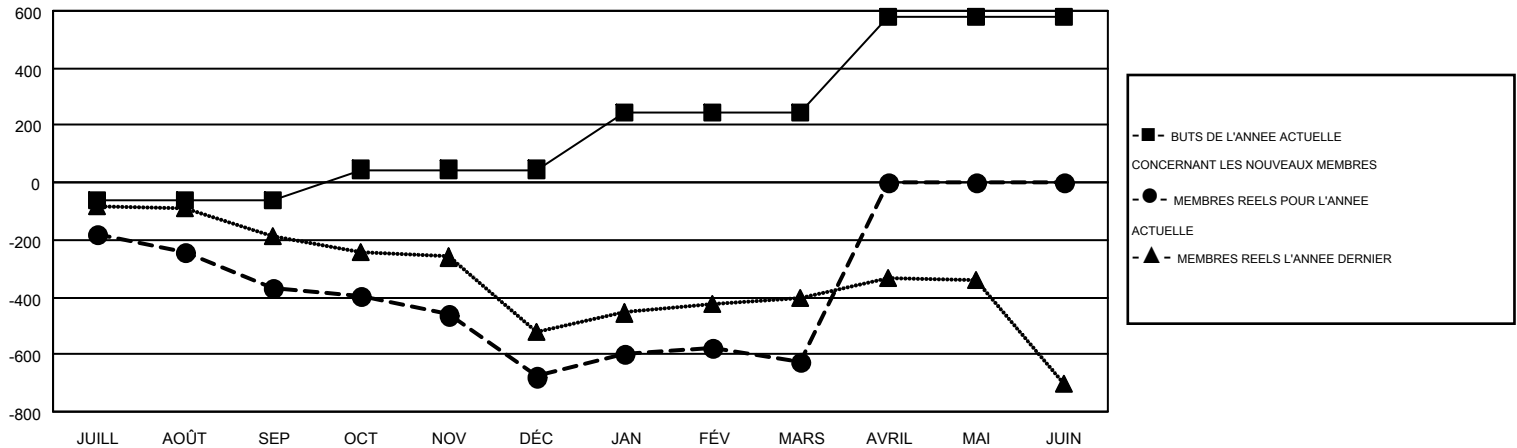
RC EME 4

Clubs					Membres				
RESULTATS POUR 2014-2015					RESULTATS POUR 2014-2015				
TRIMESTRE	BUT CONCERNANT LES NOUVEAUX CLUBS	NOUVEAUX CLUBS	CLUBS ANNULÉS	GAIN NET/PERTE NETTE	TRIMESTRE	BUT CONCERNANT LES NOUVEAUX MEMBRES	MEMBRES FONDATEURS ET NOUVEAUX AJOUTÉS	MEMBRES RADIÉS	GAIN NET/PERTE NETTE
JUILL/AOÛT/SEP	2	1	13	-12	JUILL/AOÛT/SEP	-59	317	684	-367
OCT/NOV/DÉC	6	2	1	1	OCT/NOV/DÉC	105	424	735	-311
JAN/FÉV/MARS	6	5	4	1	JAN/FÉV/MARS	196	663	609	54
AVRIL/MAI/JUIN	13	0	0	0	AVRIL/MAI/JUIN	336	0	0	0

BUTS ET NOUVEAUX CLUBS REELS - CUMULATIF



BUTS ET MEMBRES REELS - CUMULATIF



CLUBS RADIÉS: 18	628 CLUBS OF 1234 ONT AJOUTE 1 OU PLUSIEURS NOUVEAUX MEMBRES	<u>DISTRIBUTION PAR SEXE</u>	
<u>MEMBRES RADIÉS</u>		HOMME	21,509 (79.34%)
DECEDE 229	CLIQUER ICI POUR AVOIR LES DONNEES DE L'EVALUATION DE SANTE	FEMME	5,602 (20.66%)
CLUB ANNULE 24		MEMBRES D'UNITE FAMILIALE	492
AUTRE 1,775		CHEF DE FAMILLE	243
TOTAL 2,028		N'EST PAS CHEF DE FAMILLE	249